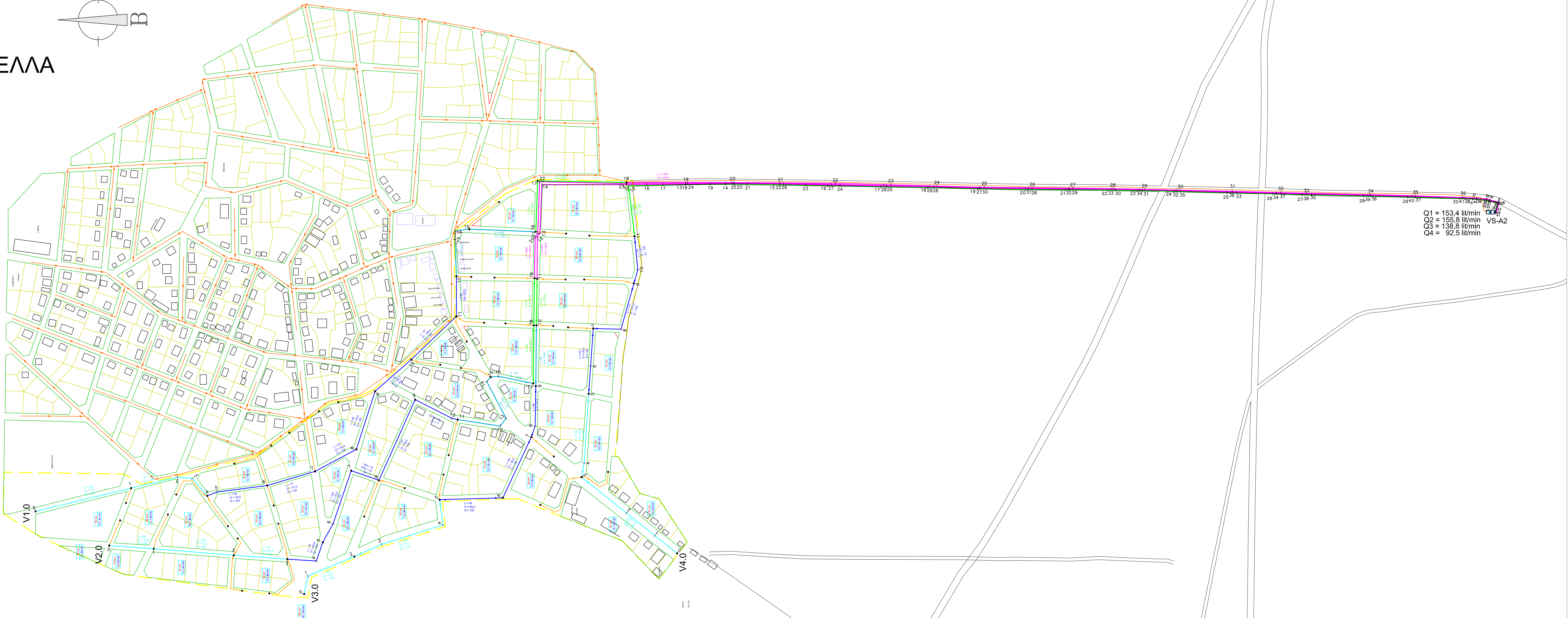
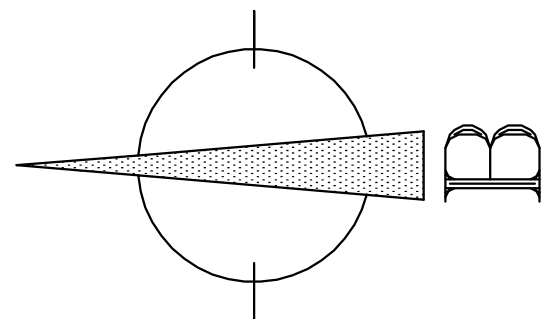


ΠΕΛΛΑ



Q1 = 153.4 lit/min
Q2 = 155.8 lit/min
Q3 = 138.8 lit/min
Q4 = 92.5 lit/min

VS-A2

ΥΠΟΜΝΗΜΑ

ΚΥΡΙΟΣ ΑΓΩΓΟΣ DN 225

ΚΥΡΙΟΣ ΑΓΩΓΟΣ DN 200

ΚΥΡΙΟΣ ΑΓΩΓΟΣ DN 160

ΚΥΡΙΟΣ ΑΓΩΓΟΣ DN 125

ΚΥΡΙΟΣ ΑΓΩΓΟΣ DN 110

ΚΥΡΙΟΣ ΑΓΩΓΟΣ DN 90

ΔΕΥΤΕΡΕΩΝ ΑΓΩΓΟΣ DN 90

ΑΓΩΓΟΙ ΒΑΡΥΤΗΤΑΣ

90 κατ.
30 lit/min

ΠΛΗΘΥΣΜΟΣ Ο.Τ.
ΠΑΡΟΧΗ ΑΙΧΜΗΣ Ο.Τ.

L=.....
Q=.....

ΜΗΚΟΣ (m) ΜΕΤΑΞΥ ΣΗΜΕΙΩΝ
ΠΡΑΓΜΑΤΙΚΗ ΠΑΡΟΧΗ (lit/min) ΜΕΤΑΞΥ ΣΗΜΕΙΩΝ
ΠΑΡΟΧΗ ΥΠΟΛΟΓΙΣΜΟΥ (lit/min) ΜΕΤΑΞΥ ΣΗΜΕΙΩΝ

ΟΡΙΟ ΠΕΡΙΟΧΗΣ ΜΕΛΕΤΗΣ

ΕΛΛΗΝΙΚΗ ΔΗΜΟΚΡΑΤΙΑ
ΔΗΜΟΣ ΠΕΛΛΑΣ

ΕΠΙΚΑΙΡΟΠΟΙΗΣΗ ΜΕΛΕΤΗΣ
ΕΣΩΤΕΡΙΚΩΝ ΔΙΚΤΥΩΝ ΑΠΟΧΕΤΕΥΣΗΣ
Δ.Δ. ΠΕΛΛΑΣ

ΠΡΟΜΕΛΕΤΗ ΕΡΓΩΝ ΑΝΑΡΡΟΦΗΣΗΣ

ΕΚΔΟΣΗ	ΘΕΜΑ:	ΑΡ. ΣΧΕΔΙΟΥ
Δ		
Γ		
Β		
Α	ΓΕΝΙΚΗ ΟΡΙΖΟΝΤΙΟΓΡΑΦΙΑ	A1
E-149		ΚΛ: 1:2000

ΣΥΝΤΑΧΘΗΚΕ	ΓΙΑ ΤΗΝ ΥΠΗΡΕΣΙΑ